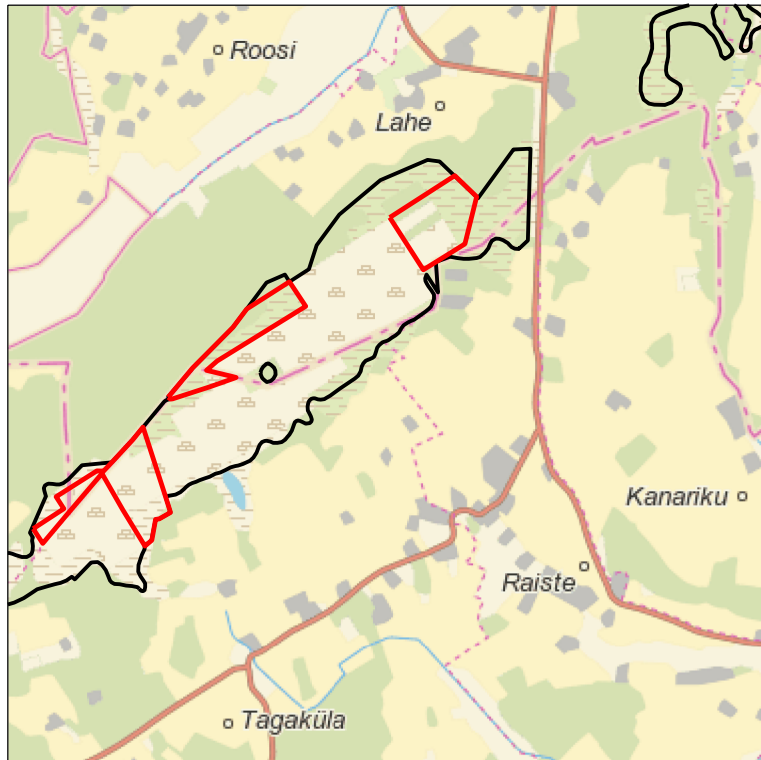


ASENDIPLAAN  
M 1 : 50 000

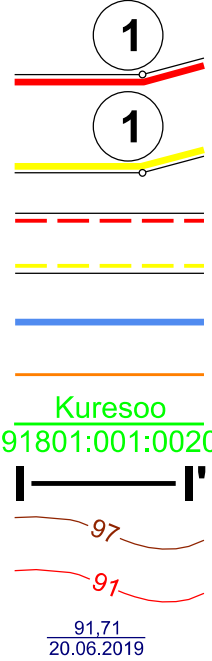


Kaardileht nr 5421 Antsla, 5423 Kanepi

Mäeeraldise ja mäeeraldise teenindusmaa  
piiripunktide koordinaadid

Nr	X	Y	Nr	X	Y	Nr	X	Y
1	6 423 169,88	671 484,34	19	6 424 040,94	672 376,48	37	6 424 934,01	674 147,88
2	6 423 302,15	671 686,12	20	6 424 233,24	672 538,10	38	6 424 882,52	674 064,87
3	6 423 382,59	671 634,58	21	6 424 501,75	672 805,90			
4	6 423 553,31	671 905,47	22	6 424 624,09	672 897,43			
5	6 423 552,07	671 949,76	23	6 424 804,60	673 179,18			
6	6 423 610,04	672 004,39	24	6 424 641,72	673 286,88			
7	6 423 758,81	672 141,55	25	6 424 279,42	672 701,52			
8	6 423 842,28	672 210,98	26	6 424 218,33	672 631,19			
9	6 423 402,17	672 353,05	27	6 424 175,81	672 807,34			
10	6 423 277,88	672 392,27	28	6 424 171,33	672 825,92			
11	6 423 235,67	672 317,63	29	6 424 164,30	672 806,13			
12	6 423 233,02	672 293,14	30	6 424 111,27	672 656,93			
13	6 423 094,17	672 267,81	31	6 424 028,90	672 406,63			
14	6 423 055,77	672 222,80	32	6 424 028,44	672 392,11			
15	6 423 296,41	672 077,15	33	6 425 229,17	673 841,92			
16	6 423 535,76	671 938,61	34	6 425 504,68	674 272,00			
17	6 423 272,67	671 715,37	35	6 425 365,51	674 416,66			
18	6 423 074,14	671 546,88	36	6 425 053,17	674 339,74			

Pindala 58,21 ha



Mäeeraldise piir, piiripunkt ja piiripunkti number

Mäeeraldise teenindusmaa piir, piiripunkt ja piiripunkti number  
Külgneva mäeeraldise piir  
Külgneva mäeeraldise teenindusmaa piir  
Ploki piir (aT - aktiivne tarbevaru)  
Kaevandamisega rikutud ja mahajäetud turbaalad mäeeraldisel  
Katastriüksuse nimi, piir ja tunnus  
Geoloogilise läbilõike joon  
Maapinna samakõrgusjoon, m  
Mäeeraldise lamami samakõrgusjoon, m  
Veetaseme abs. kõrgus, mõõdistamise kuupäev

Sondeerimispunkti nr  
Sondeerimispunkti abs kõrgus, m  
Väheagunenud turba kihhi paksus, m  
Kogu lasundi paksus, m  
Proovivõtupunkt

	Maaprandushoiuala
	Ranna või kalda piiranguvöönd
	Veehaarde sanitaarkaitseala
	Teekaitsevöönd
	Elektripaigaldise kaitsevöönd
	Eesvoolu kaitsevöönd
	Vääriselupaik

Märkused:

- Koordinaadid L-Est 97 süsteemis, kõrgused EH2000 süsteemis.
- Asendiplaan: Maa-ameti X-GIS kaardirakendus.
- Plaan koostamisel on kasutatud:
  - Maa-ameti väljastatud katastriüksuste piirandmeid (seisuga 10.05.2022);
  - Maa-ameti aluskaartide avalikku WMS-teenust (kitsenduste andmed);
  - Keskonnaregistri Kurgsoo maardla plokide ja mäeeraldiste piirandmeid (seisuga 31.03.2022);
  - Kurgsoo turbamaardla Kurgsoo uuringuruumi geoloogilise uuringu aruanne (varu seisuga 01.07.2019) (OÜ Inseneribüroo STEIGER, töö nr 19/2658).
- Kasutatud tarkvara: Bentley PowerCivil for Baltics V8i (litsents: 70000661800020).

0 100 200 m

Objekti nimetus ja aadress Kurgsoo III turbatootmisala Põlva vald, Põlva maakond Võru vald, Võru maakond		Joonise sisu  Mäeeraldise plaan	
Loa omanik	AS Kagu-Eesti Turvas Tehnika tn 4, 65509 Võrumaa ket@ket.ee	Graafiline lisa 1/3	
OÜ Inseneribüroo STEIGER Männiku tee 104, 11216 Tallinn +372 668 1011, info@steiger.ee		Mõõtkaava 1:5000	
Koostas	Hendrik Klaas (Allkirjastatud digitaalselt)	Kuupäev	13.12.2023
Kinnitas	Erki Vaguri (Allkirjastatud digitaalselt)	Töö nr	22/3962